

# DC - Servomotoren

## Moteurs servo DC

### DC - Servomotors

# DC - SE 2/3

## 0,2 .. 1,5Nm

## 70 .. 500W

- Permanent magnet with tachometer
- Speed and torque control applications
- Compact, no ventilation, IP54
- Low noise
- Long-life type

- Permanent magnet with tachymètre
- Pour le réglage de vitesse et couple
- Compact, non ventilé, IP54
- Marche silencieuse
- Type de longue durée

- Permanent magnet with tachometer
- Speed and torque control applications
- Compact, no ventilation, IP54
- Low noise
- Long-life type



HardmeierControl

### Technische Daten / Données techniques / Characteristics

Typ / Type			DC-SE		2S - 7	2L - 7	3SL - 19	3L - 40	
Nennleistung	Puissance nominale	Nominal power	P <sub>Nmech</sub>	W	70	95	300	500	
Nenn Drehzahl	Vitesse nominale	Rated speed	n <sub>N</sub>	min <sup>-1</sup>	3000				
Nenn Drehmoment	Couple de torq. nom.	Cont. stall torque	M <sub>N</sub>	Nm	0,2	0,3	0,9	1,5	
Stillstandsmoment	Couple d'arrête	Stall Torque	M <sub>0</sub>	Nm	0.32	0.47	1.3	2.1	
Nennspannung	Tension nominale	Rated voltage	U <sub>N</sub>	V	24		60	120	
Nennstrom	Courant nom.	Rated current	I <sub>N</sub>	A	2.9	4.2	4.9	3.9	
Trägheitsmoment	Moment d'inertie	Polar moment	J	kgcm <sup>2</sup>	0.324	0.607	7	10	
Spannungskonst.	Const. de tension	Voltage constant	K	V/1000min <sup>-1</sup>	7.3	7.5	19	40	
Gewicht	Poids	Net. weight	m	kg	1.3	1.85	5.3	8	
Flansch	Bribe	Flange			F57		B14/63		
Motor Kohlen	Balais	Motor-brushes	pcs: Type		2x: L101		2x: L59		
			mm x mm x mm		6 x 6 x 16		12 x 7 x 18		
Min. Länge	min. longueur	min. length		mm	6		9		

DC - Tacho	DC - tachymètre	DC - tachometer	10V / 1000 min <sup>-1</sup>
Betriebsart	Mode d'opération	Mode of operation	S1
Spitzendrehmoment	Couple de torque max	Peak-torsion	5 x M <sub>0</sub>
Formfaktor	Facteur de forme	Form factor	1
Flansch	Bribe	Flange	IEC
Umgebungstemperatur	Température ambiante	Ambient temperature	0°C .. 40°C
Temperaturklasse	Class de température	Temperature class	F
Schutzart	Protection	Protection	IP54
Weitere Typen auf Anfrage	Autres types sur demande	Further types on request	

### Standardausführung

Stecker dreipolig drehbar (SE2...),  
Klemmenkasten (SE3...)  
Einfacher Getriebeanbau  
Kupfer - Silber Kollektor  
Montagelage beliebig  
Toleranz technische Daten ±5%

### Optionen

Andere Flanschtypen (B5 etc.)  
Klemmenkasten oder Kabelausführung  
Stillstandsbremse 24V<sub>DC</sub>  
Encoderanbau  
Getriebeanbau  
Kundenausführung  
Motorspannungen 24V .. 180V  
Verschiedene Drehzahlen  
Motoren ohne Tacho

### Exécution standard

Connecteur tripolaire (SE2...),  
Boîte aux bornes (SE3...)  
Transmission montage simple  
Cuivre - argent collecteur  
Montage quelconque  
Tolérances ±5%

### Options

Arbres et brides spéciales (B5 etc.)  
Boîte à bornes ou câble  
Frein d'arrêt 24V<sub>DC</sub>  
Montage encodeur  
Annexe des réducteurs  
Exécution selon données client  
Tension de moteur 24V .. 180V  
Différentes vitesses  
Moteurs sans tachymètre

### Standard features

Three pole connector (SE2...),  
Terminal-box (SE3...)  
Easy to mount gearbox  
Copper-silver collector  
Fitting any way  
Tolerances ±5%

### Options

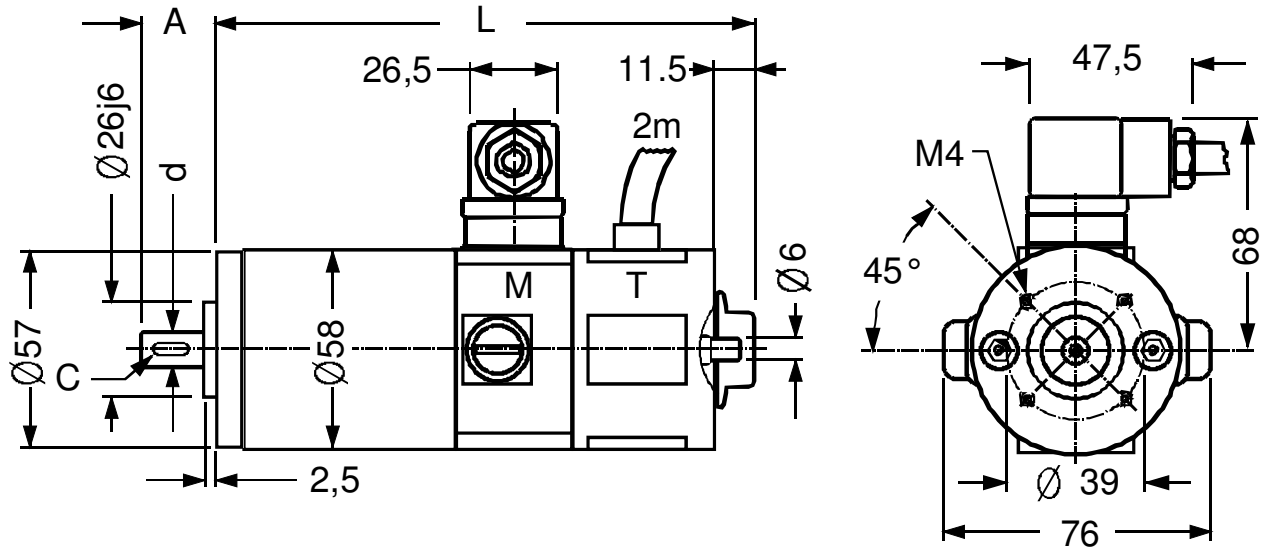
Different fittings (B5 etc.)  
Terminal box or wires only  
Failsafe holding brake 24V<sub>DC</sub>  
Encoder-fitting  
Gearbox-fitting  
Custom types  
Different voltages 24V .. 180V  
Different speed  
Motors without tachometer

Technische Änderungen vorbehalten

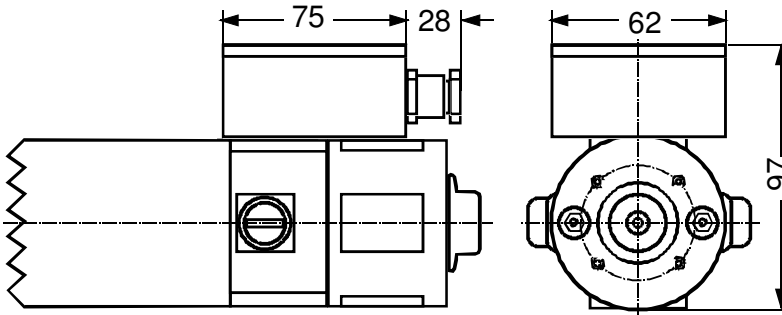
Sous réserve de changements techniques

Subject to alteration

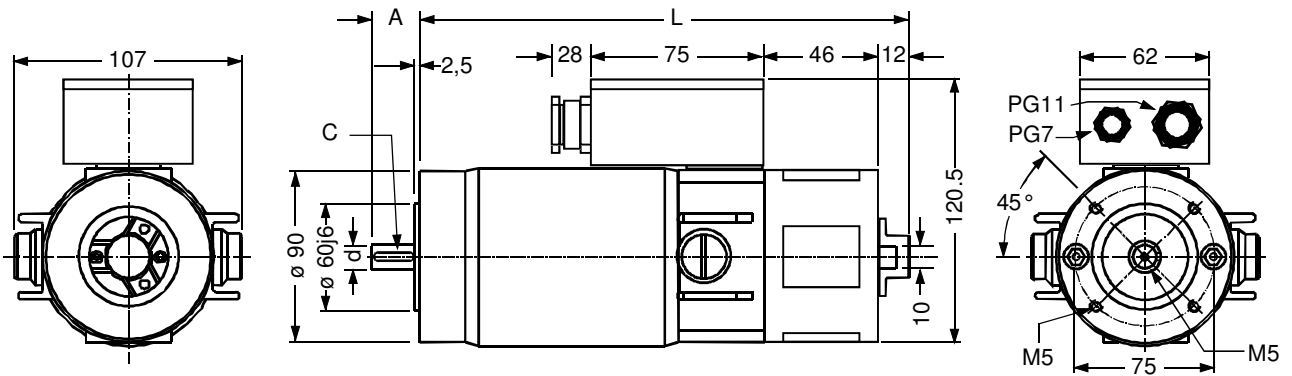
DC-SE2... --- F57



Option mit Klemmenkasten / Plan coté avec boîte de jonction / Option with terminal box:



DC-SE3... B14/63



Typ: DC-SE	2S - 7	2L - 7	3SL - 19	3L - 40	
L	177.5	225	270	363	
A	20	25	30	30	
C	-	3 x 3 x 15	5 x 5 x 25	5 x 5 x 25	
d(j6)	7	9	14	14	